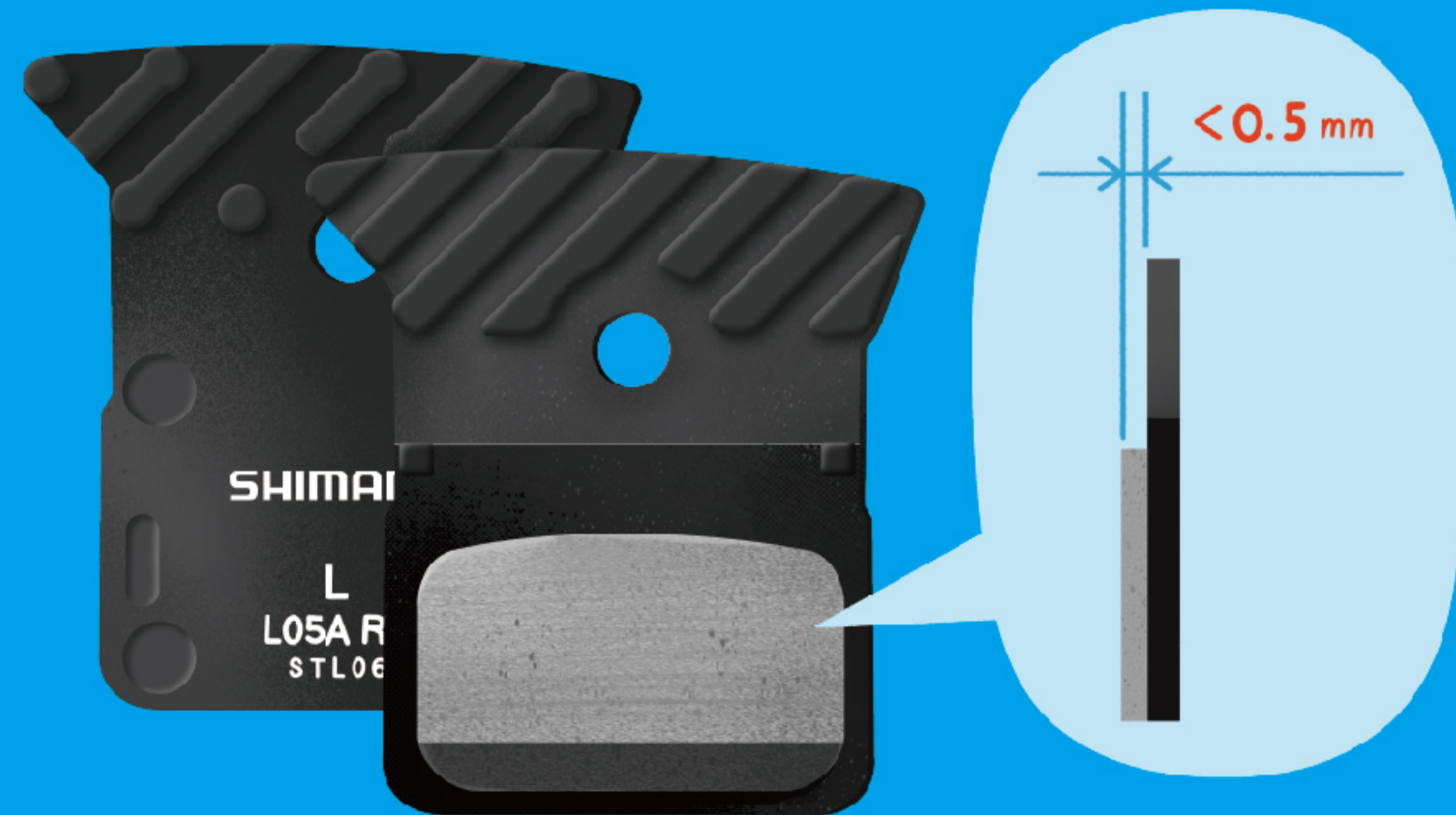


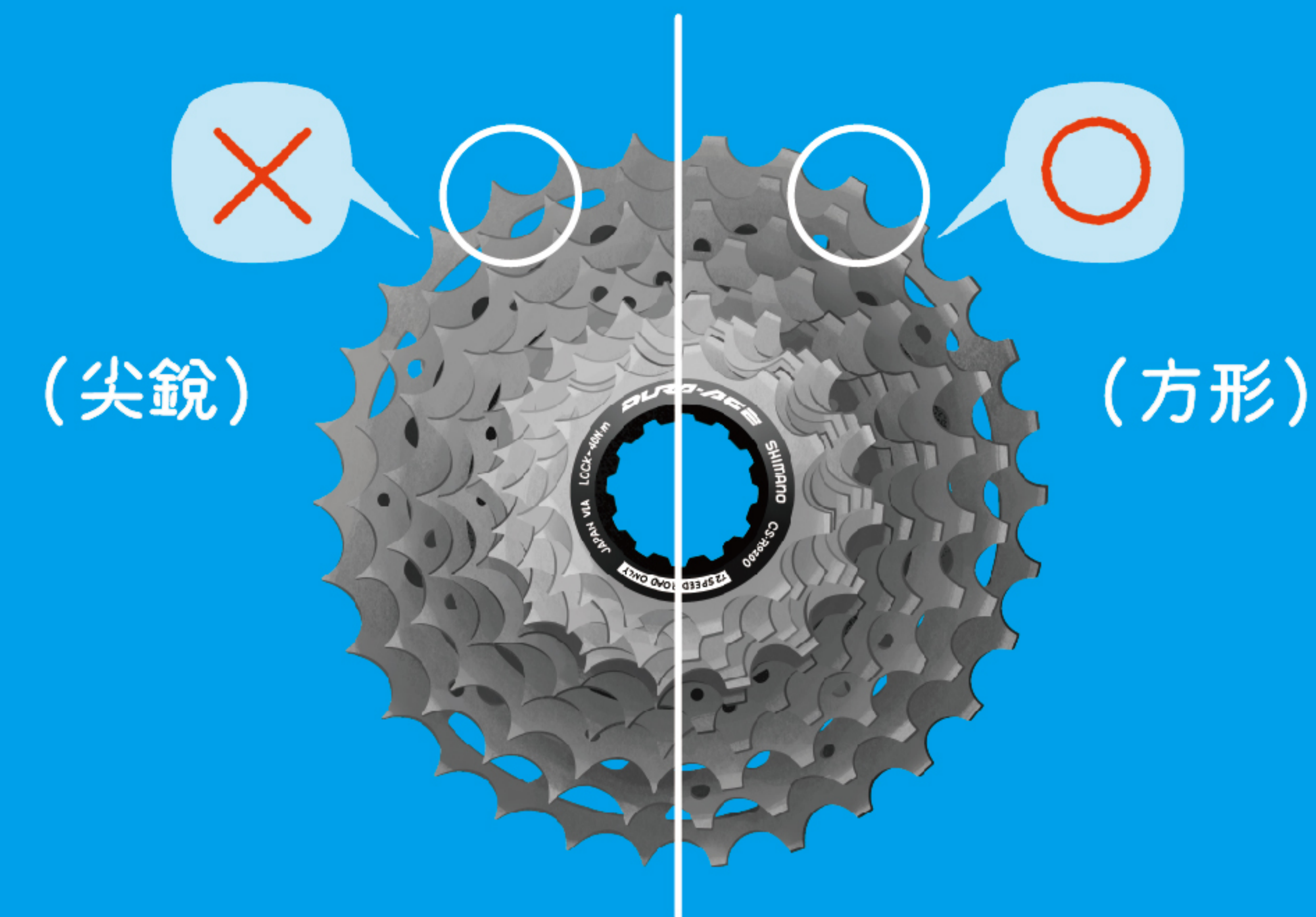
碟盤厚度已磨損到1.5mm以下。



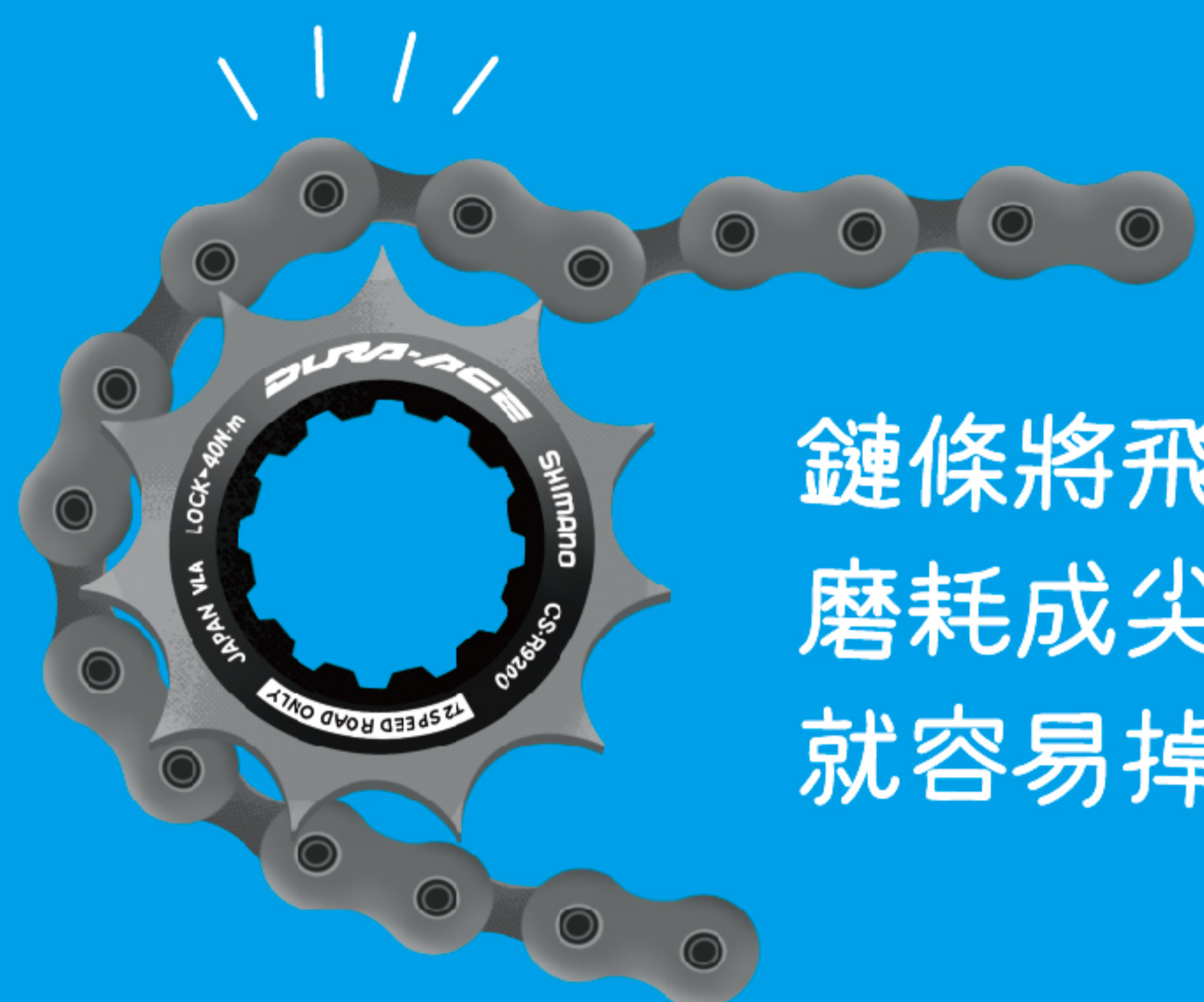
碟煞來令片厚度不要小於0.5mm。



卡鉗是否累積淤泥油漬。



飛輪的齒尖已經磨耗變成尖銳狀。



鏈條將飛輪齒尖的方形磨耗成尖銳，導致抓不住鏈條，就容易掉鏈或跳齒。



鞋底扣片變得難以脫卡、或者脫卡時所需力量變得比全新時輕鬆許多，就應該換扣片了。



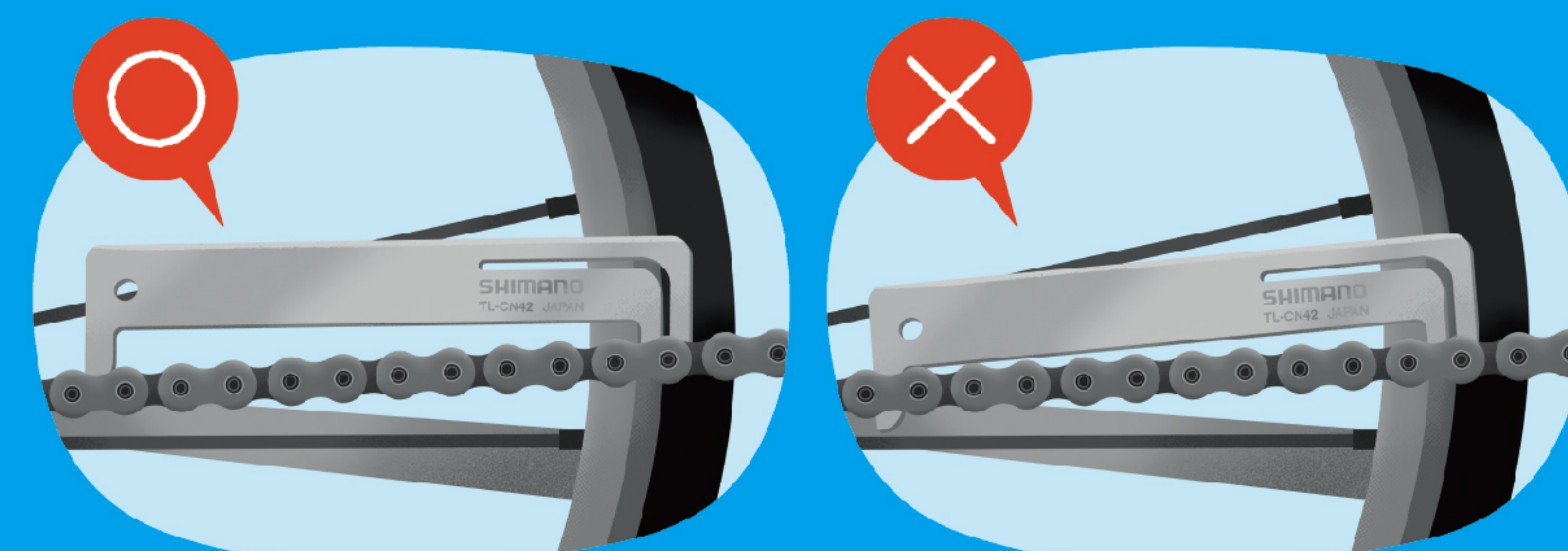
如導輪破裂、齒尖磨尖或損壞，會影響變速/傳動性能。



若指針有偏擺代表拉動輪框的對向輻條失去張力需要校正。逆時鐘是旋緊、順時鐘是放鬆。



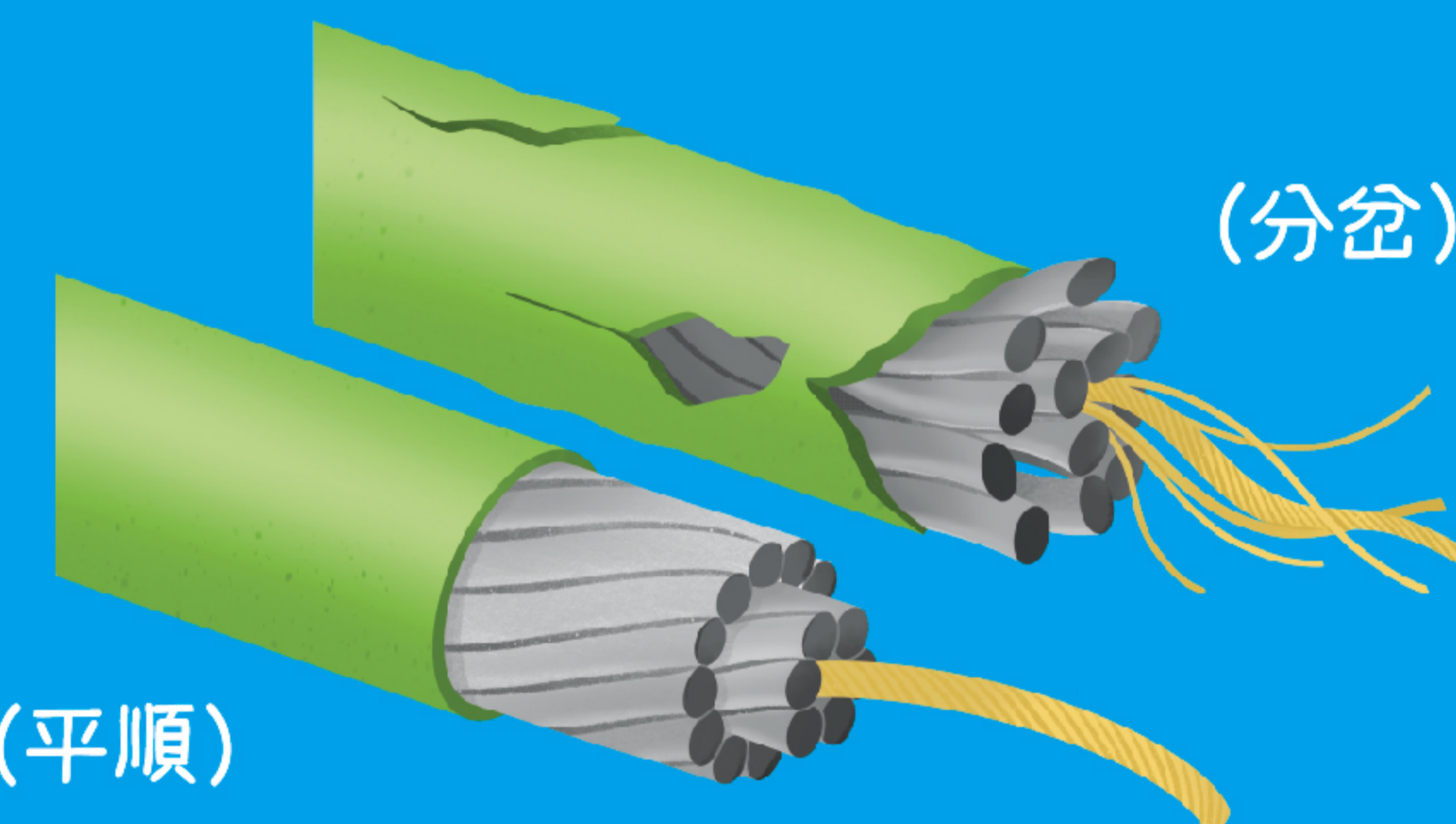
當煞車塊看不到凹槽時，就要趕緊更換了。



使用 SHIMANO TL-CN42 量測鏈條，健康的鏈條卡不進去，如能卡進去代表鏈條已磨耗，需要更換了。



儲油槽的油已混濁，煞車性能降低，需要更換。



騎乘時，若手感上明顯有阻力或者摩擦感，就建議去專業車店檢查了。



握把套變薄或者材質硬化、表面紋路也磨損或變得可以扭動或移動，就是該更換了。

SHIMANO SERVICE CENTER

# 小學堂 2025