



02

2023


e-PAPER

VOL.121

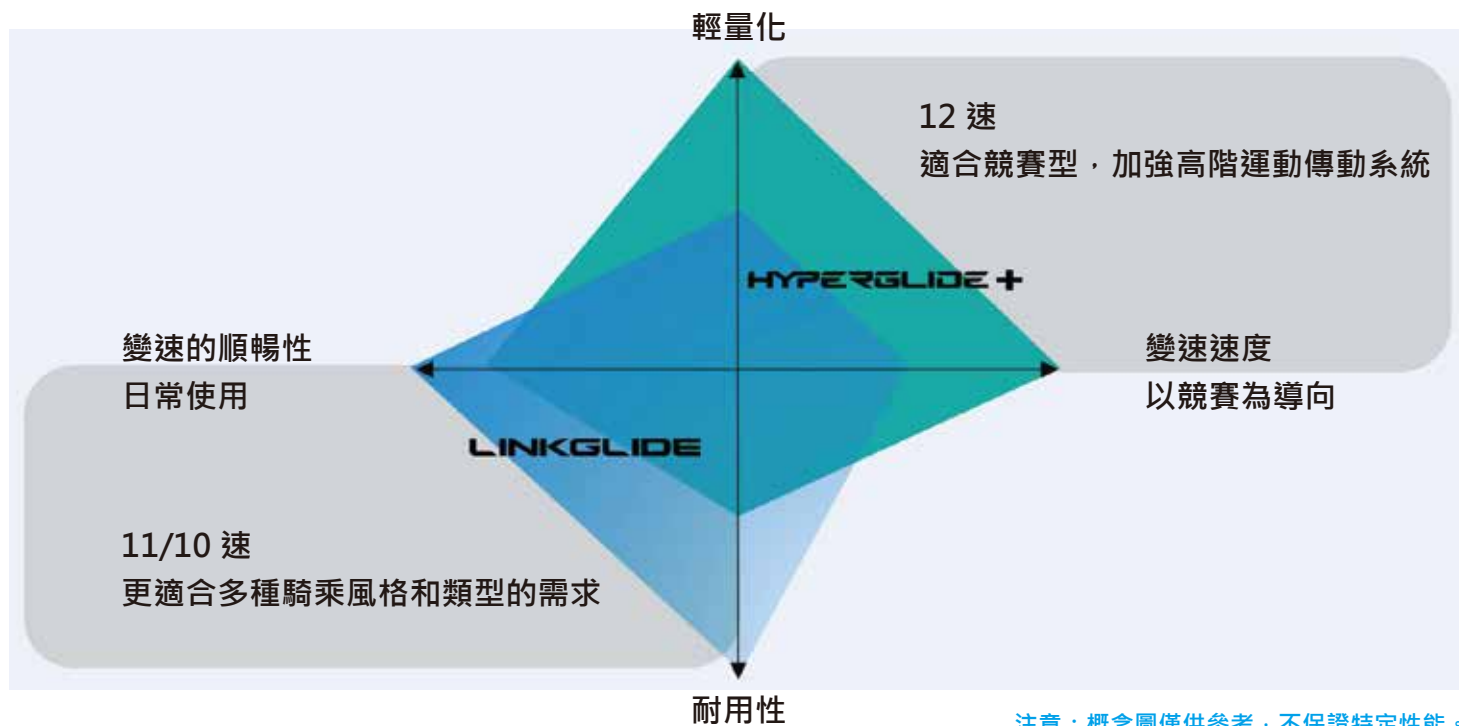
www.sunstar-tw.com



SHIMANO 原創技術 HYPERGLIDE+與LINKGLIDE的比較

| 傳動系統名稱 | HYPERGLIDE+ |  |
|--------|---|---|
| 介紹 | <p>HYPERGLIDE+ 傳動系統提升卡式飛輪與鏈條在各種地形上換檔速度、效率及順暢度，帶來比HYPERGLIDE更棒騎乘的感受。</p> | <p>LINKGLIDE全新傳動系統擁有持久順暢的變速和持久耐用踩踏性能，不僅經濟實惠也給予無壓力的騎乘和體驗。這項極耐用的傳動系統，可以承受日常的磨損，並為多功能自行車與高扭力電輔車帶來全新的騎乘體驗。</p> |
| 特色 | <ol style="list-style-type: none"> 1. 更佳的鏈條嚙合、更強的穩定性以及更順暢的踩踏，在快速變化的地形騎乘時提供更強大的動力和信心。 2. 明確地升降檔大幅提升騎乘者的專注力和加速能力。 3. 出色的傳動系統性能搭配更順暢的動力傳輸，提高騎乘舒適度並減輕騎乘者的壓力。 4. 適用於各種騎乘風格、能力和偏好，寬廣的檔位選擇、卡式飛輪可支援大齒盤單、雙盤選擇。 | <ol style="list-style-type: none"> 1. 持久順暢且精準的變速和踩踏性能。 2. 良好的變速滑槽設計。 3. 在高扭力下變速和傳動時，堅固耐用的卡式飛輪齒片可防止損壞並流暢地進檔與退檔，同時減少傳動系統的損耗。 4. 重新設計的卡式飛輪齒片具備更厚的基底與獨特的凹槽，可大幅改善高扭力應用中的耐磨性。卡式飛輪耐用性的增強可延長順暢的傳動性能，並拉長因磨損而出現鏈條跳動的時間。 |
| 騎乘風格 | <p>適用於12速系列，以競賽為導向，為加強高階運動的傳動系統，提供輕量化及換檔速度。</p> | <p>適用於11/10速系列，適合多重騎乘風格和類型的需求，為極耐用的傳動系統，提供更順暢變速及耐用度。</p> |
| 適用系列 | <p>公路車：</p> <ul style="list-style-type: none"> ■ DURA-ACE R9200系列 ■ ULTEGRA R8100系列 <p>登山車：</p> <ul style="list-style-type: none"> ■ XTR M9100系列 ■ DEORE XT M8100系列 ■ SLX M7100系列 ■ DEORE M6100系列 | <ul style="list-style-type: none"> ■ DEORE XT M8130 系列 ■ DEORE M5130 系列 |

根據不同的騎乘風格，SHIMANO 開發特定系統特色的傳動系統



注意：概念圖僅供參考，不保證特定性能。

詳細資訊可參閱以下網站: <https://bike.shimano.com/zh-TW/home.html>



穿上 SHIMANO 香檳金S-PHYRE競賽級公路車鞋 成為春季賽事中的焦點



SHIMANO推出 RC903S S-PHYRE公路競賽級旗艦車鞋 — 特別版香檳金，為本賽季的頒獎台增添了流行色彩。特別版的 RC903S 提供如 RC903 相同的卓越性能和頂級技術，但外觀採用亮面且優雅的設計，搭配全新的BOA®Li2金屬旋鈕，讓您在公路競賽中脫穎而出。



BOA® Li2 金屬旋鈕與全新的低斷面交叉鞋帶設計，可實現快速微調，提供猶如親膚般的貼合性，讓您在騎乘中能達到最佳的貼合與出色的舒適性！

特別版 RC903S 亦採用與RC903一樣的全新後跟杯設計，外觀更加一體化。SHIMANO獨家專利DYNALAST鞋楦提供更理想的貼合範圍，以迎合更多不同腳型和尺寸。全新、堅固且具抗扭穩定設計的後跟杯優化了足部的貼合度及穩定性，可將您的後腳跟保持在穩定位置，避免劇烈踩踏時左右搖晃的動能流失。

- 雙BOA® Li2金屬旋鈕
- 低斷面交叉鞋帶設計
- 輕量且透氣的合成皮革鞋面
- 抗扭穩定設計的後跟杯
- DYNALAST鞋楦提供舒適的貼合度

產品規格

- 重量：225g (尺寸 42)
- 顏色：香檳金
- 尺寸：寬版36-48
- 建議售價：\$11,900



極佳貼合度

S-PHYRE 等級的貼合度和性能科技，適合每位騎乘者。

原本為職業騎乘者設計 DNA 現在已成為 RC 與 XC 產品線的主要性能。

現在有越來越多的騎乘者可享受到 S-PHYRE 貼合和科技帶來的好處。這是專為日常生活打造的专业級工程設計。這是 SHIMANO 的優勢。

承襲 S-PHYRE 的貼合度和特點



整合式無縫中底結構

我們的公路車競賽級車鞋採用無縫中底結構，換言之，鞋面會完全包覆到足底並為外底所包覆。您只會感受到全新的貼合境界、與踏板的連結更穩固，以及輕量化的性能。您會發現獨一無二的優美造型使其脫穎而出。

我們所有的登山車 XC 競賽用車鞋同樣具備原創無縫中底結構，以為各種技術層級的騎乘者提供更穩固、更有效率的踩踏。

公路車



登山車



優化中底結構

我們競爭力十足的 RC702 公路車競賽用車鞋採用全新優化的中底結構，可進一步增進穩定性和舒適性。

在腳掌下方具有扁平區域，可提供更舒適、更有效率地傳輸踩踏動力。巧妙的配置底部透氣孔和排水槽可讓雙腳更乾爽，再多變的氣候中提供更舒適的性能。



1. 導流透氣孔

2. 排水孔

3. 踩踏動力襯墊

環繞包覆鞋面

環繞包覆鞋面的無縫結構提供如手套般的貼合度，減少重疊的材質，使車鞋和腳部之間差距更小。結合一體式鞋面和可調式固定系統，讓車鞋更能符合每位騎乘者獨有的足部特性，騎乘感覺更舒適。

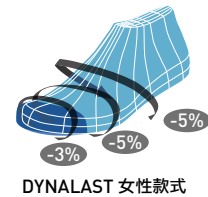
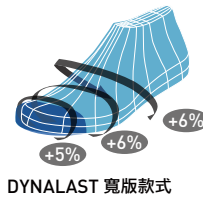
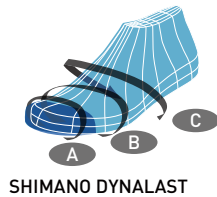
我們在 RC 和 XC 產品線中融入職業級貼合結構，以為各種技術層級的騎乘者提供更穩固、更有效率的踩踏。



SHIMANO DYNALAST

SHIMANO DYNALAST 符合人體工學的鞋楦，更符合腳部自然的外形結構，提供卓越的舒適性、踩踏更有效率。它提供標準型、加寬型和女性專用鞋楦，符合每位騎乘者的尺寸需求。加寬型鞋楦提供較佳的貼合度，無需選擇較大尺寸的車鞋。女性專屬的鞋楦為足寬較窄的人提供較佳的貼合度，減少過多的鞋面材質。

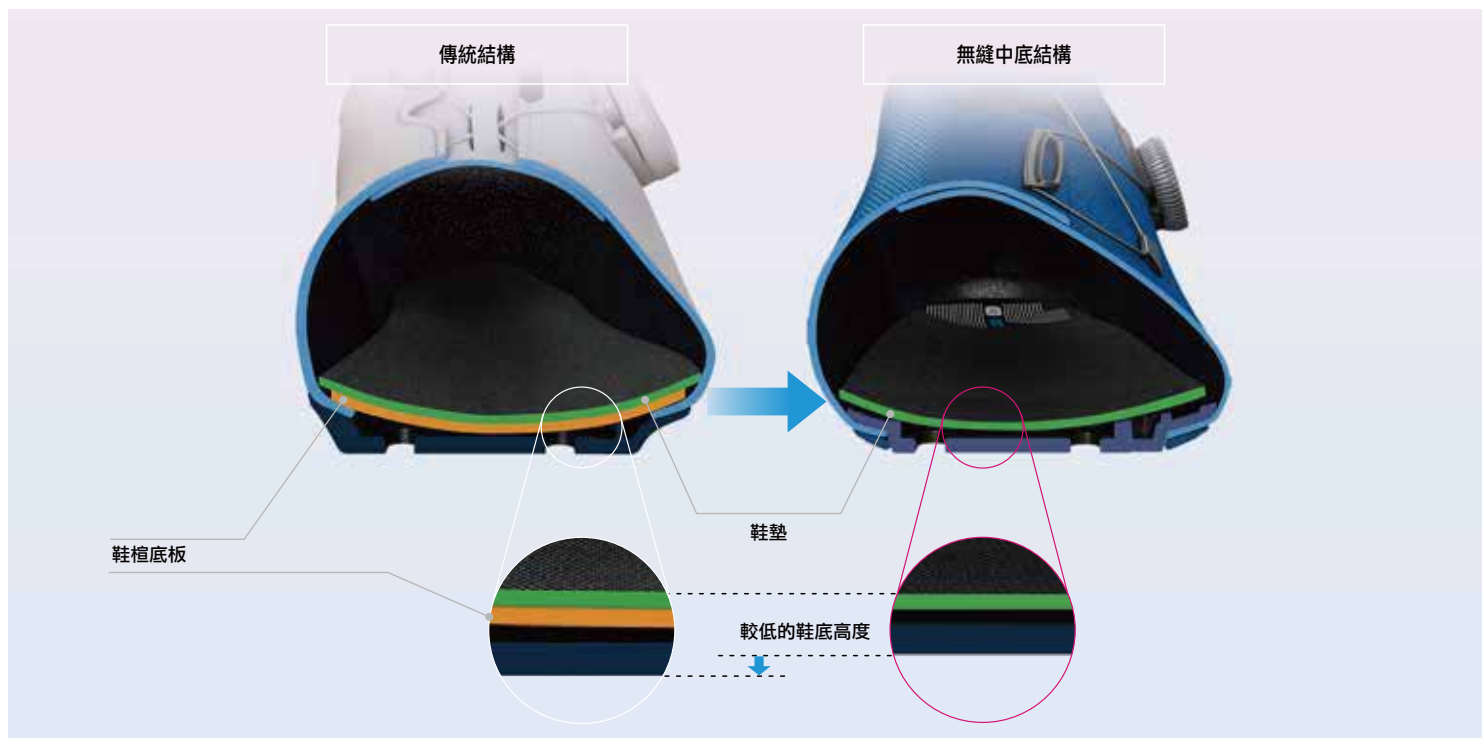
SHIMANO DYNALAST 是經過 SHIMANO 研發人員的廣泛研究並採納職業選手的回饋意見所設計，可減少長途騎程的力量損耗，讓您保留更多體力作最後衝刺（或是去買杯咖啡）。



| 鞋楦說明 | A | B | C | 寬度 | 型號 | |
|--|------------------|-----|-----|-----|----|---|
| SHIMANO DYNALAST DYNALAST 是人體工學弧形鞋楦，減少空隙，使車鞋能更符合腳部自然的外形結構。 讓腳後跟得以踩得更深更穩，腳掌與車鞋更為貼合、接近。較少的空隙加上更好的貼合度，等於騎乘距離更長、速度更快、感覺更舒適。 | SHIMANO DYNALAST | 0% | 0% | 0% | S | SH-RC903、RC902T、RC702、RC502、RC300、RC100、RP101、TR901、TR501、XC902、XC702、XC502、XC300、XC100、RX801R、RX801、RX600、MW702、IC501 [尺寸 42-48]、IC200 [尺寸 42-48]、IC100 [尺寸 42-50] |
| | DYNALAST 寬版款式 | +5% | +6% | +6% | E | SH-RC903、RC902T、RC702、RC502、RC300、XC902、XC702、XC502、XC300、RX801R、RX801、RX600、MW702 |
| | DYNALAST 女性款式 | -3% | -5% | -5% | W | SH-RC903 WOMEN、RC702 WOMEN、RC502 WOMEN、RC300 WOMEN、RC100 WOMEN、TR501 WOMEN、XC502 WOMEN、XC300 WOMEN、XC100 WOMEN、RX600 WOMEN、IC501 [尺寸 36-41]、IC200 [尺寸 36-41]、IC100 [尺寸 36-41] |

無縫中底結構

我們的無縫中底結構能讓騎乘者更貼近鞋底，以盡可能降低鞋底高度、增加貼合度，並在踩踏時讓足部安穩地定位，以保持效率並減少動力損耗。



較低的鞋底高度，踩踏時更穩固，實現最大的效率。

公路車

SHIMANO 工程師和研究人員發現，降低鞋底高度、縮短鞋底和踩踏軸心之間的距離，有助於穩定踩踏行程，並提高動力傳輸效率。較低的鞋底高度在用力向下對踏板施力時尤為重要。

我們中階到高階 RC 車鞋與 TR501 三鐵車鞋現在同樣擁有我們首度於職業級 RC9 系列車鞋中導入的 S-PHYRE 無縫中底結構。

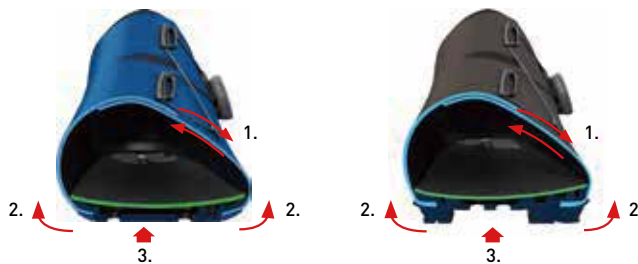
登山車

鞋底高度較低的登山車鞋，也可受惠於改善踩踏效率和自行車操控性。

我們所有的登山車競賽用車鞋具備原創中底結構，以為各種技術層級的騎乘者提供更穩固、更有效率的踩踏。

公路車鞋：鞋底高度

| 車鞋型號 | 鞋底厚度 (mm) | | 中底結構 |
|--------|------------|------|------|
| | 鞋底至鞋面內側的高度 | | |
| SPD-SL | RC903 | 4.9 | X |
| | RC902T | 4.9 | X |
| | RC702 | 5.5 | X |
| | RC502 | 6.5 | X |
| | RC300 | 6.5 | X |
| | RC100 | 10.0 | |
| | TR901 | 6.6 | |
| | TR501 | 6.5 | X |



1. 調整鞋面張力
2. 提升中底高度
3. 雙腳與中底緊密貼合

越野自行車鞋：鞋底高度

| 車鞋型號 | 鞋底厚度 (mm) | | 中底結構 |
|------|------------|-----|------|
| | 鞋底至鞋面內側的高度 | | |
| SPD | XC902 | 4.7 | X |
| | XC702 | 5.9 | X |
| | XC502 | 5.9 | X |
| | XC300 | 5.9 | X |
| | XC100 | 5.9 | X |
| | RX801 | 9.1 | |
| | RX600 | 9.5 | |
| | MW702 | 6.9 | X |

結合 S-PHYRE 的公路車 RC 競賽級車鞋產品線

我們的公路車競賽用技術變得前所未有地平易近人。著重於極佳貼合性、舒適性和效率的主要 S-PHYRE 已成為公路車競賽用車鞋系列不可或缺的功能。整個產品線現在全都採用低鞋底高度與符合人體工學設計的曲線鞋楦，更能符合足部自然的輪廓。

| 型號 | 鞋楦說明 | 閉合系統 | 環繞包覆鞋面 | 無縫中底結構 | 具備功能的特定區域 | 抗扭曲的穩定設計 |
|-------|---|--|--|--|---|---|
| RC903 |  <i>SHIMANO DYNALAST</i> | 兩顆 BOA® Li2 旋鈕  |  |  |  |  |
| RC702 |  <i>SHIMANO DYNALAST</i> | 兩顆 BOA® L6 旋鈕  |  |  | | |
| RC502 |  <i>SHIMANO DYNALAST</i> | 單顆 BOA® L6 旋鈕與鞋面魔鬼氈  |  |  | | |
| RC300 |  <i>SHIMANO DYNALAST</i> | 單顆 BOA® L6 旋鈕  |  |  | | |
| RC100 |  <i>SHIMANO DYNALAST</i> | 三片式魔鬼氈帶  |  | | | |

結合 S-PHYRE 的登山車 XC 競賽級車鞋產品線

從未如此盡情地享受登山車競賽。我們的整個登山車越野車鞋系列現在同樣採用具出色貼合感的鞋楦、環繞包覆鞋面與無縫中底。從新手到世界巡迴賽冠軍，所有騎乘者都能夠受益於同樣手套般的舒適貼合度與出色的踩踏體驗。

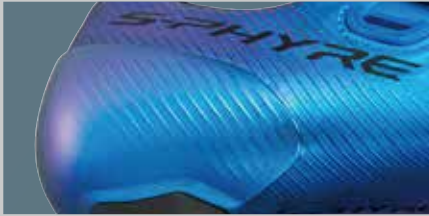
| 型號 | 鞋楦說明 | 閉合系統 | 環繞包覆鞋面 | 中底結構 | 具備功能的特定區域 | 可調整的鞋釘 |
|-------|--|--|---|--|---|--|
| XC902 |  <i>SHIMANO DYNALAST</i> | 兩顆 BOA® Li2 旋鈕  |  |  |  | 已組裝 隨附  [可選配鞋釘] |
| XC702 |  <i>SHIMANO DYNALAST</i> | 兩顆 BOA® L6 旋鈕  |  |  | | 已組裝  [可選配鞋釘] |
| XC502 |  <i>SHIMANO DYNALAST</i> | 單顆 BOA® L6 旋鈕與鞋面魔鬼氈  |  |  | | 相容於所有配件鞋釘，需另外加購 [可選配鞋釘] |
| XC300 |  <i>SHIMANO DYNALAST</i> | 單顆 BOA® L6 旋鈕  |  |  | | |
| XC100 |  <i>SHIMANO DYNALAST</i> | 三片式魔鬼氈帶  |  |  | | |

可調整的鞋釘
 •XC902：包括樹脂鞋釘 + 爪形鞋釘。其他鞋釘另售。
 •XC702：包括樹脂鞋釘。其他鞋釘另售。
 •XC502：相容於所有配件鞋釘，但另售。

S-PHYRE RC903

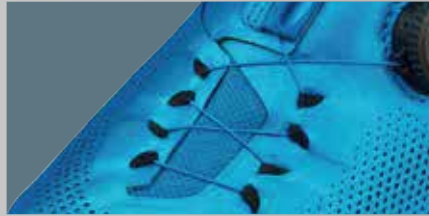
我們競賽級旗艦車鞋持續革新，甚至提升舒適性、降低重量，採用更時尚的造型線條。

S-PHYRE SH-RC903 繼承上一代您所喜愛的每項特性，甚至更輕、更透氣。它們專為職業比賽選手、頂尖業餘自行車騎士，以及尋求外觀與性能同樣令人驚豔的人士所設計。



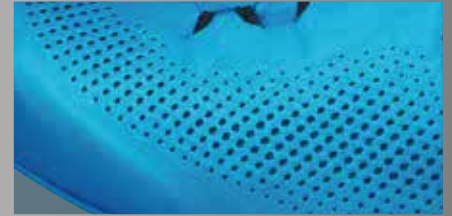
精簡的後跟

柔順的整合式後跟採用抗扭曲的穩定內部。



低斷面鞋帶扣

時尚纖細的鞋帶扣可在足頂呈現更簡潔的外觀。



氣墊合成皮革

輕薄透氣合成皮革鞋面甚至變得更輕，適合職業選手發揮騎乘性能。

簡潔的設計

低斷面 BOA® 貼合系統 Li2 旋鈕，張力微調更快速、精準且快速釋放。

交叉鞋帶圖案

時尚、低斷面交叉鞋帶能夠輕鬆固定前足。

輕量化透氣合成皮革

DYNALAST 鞋楦

公認的鞋楦形狀提供通過專業實證的貼合性。



採用整合式抗扭曲穩定設計的後跟杯

強化的微纖維皮革設計

360° 環繞包覆鞋面

SHIMANO 的堅韌的鞋底
DYNALAST 碳纖維鞋底硬度達 12 級。



PRO VIBE SUPERLIGHT 車把手



這是 PRO 最輕盈的車把手產品，由高級UD T1100碳纖維製成，關鍵部位採用Innegra™纖維，提高車把手的強度和耐撞擊力。另外，此車把手針對SHIMANO Di2進行優化升級，可搭配PRO VIBE SUPERLIGHT立管實現全內走線。橫把部位加大設計大幅度提升舒適性。

特色：

- 採用 UD T1100 碳纖維製成，含 Innegra™ 纖維，提高抗撞擊力
- 相容 SHIMANO Di2
- 相容內走線、半內走線或傳統走線設計
- Reach：80 mm / Drop：130 mm
- 夾鉗直徑：31.8 mm
- 寬度：38cm、40 cm、42cm
- 重量：154 g、157 g、160 g
- 建議搭配 PRO VIBE SUPERLIGHT 立管使用
- 相容PRO VIBE 空力把專用碼錶座 (PRAC0137)和VIBE系列立管專用碼錶座 (PRAC0248)

建議售價：\$11,500

PRO VIBE SUPERLIGHT立管



PRO VIBE SUPERLIGHT立管是PRO最輕盈的公路立管，採用7075鋁合金和Torx鈦五金製成，可搭配 PRO VIBE SUPERLIGHT車把手使用。

特色：

- 高性能立管
- 針對SHIMANO Di2進行優化升級
- 相容內走線、半內走線和傳統走線
- 重量：92g起
- 夾持直徑：31.8mm
- 長度：70mm、80mm、90mm、100mm、110mm、120mm
- 角度：±6°
- 轉向管：1⅛和1¼ 英寸
- 相容與PRO VIBE碼錶轉接座和PRO 碳纖維車頭碗組伸縮固定器

建議售價：\$4,400

VIBE系列立管專用碼錶座



這是一款輕盈的碼錶架，使用螺栓直接安裝至PRO VIBE SUPERLIGHT和PRO VIBE碳纖維立管，為 PRO VIBE車把手出眾的美學設計添上點睛之筆。

特色：

- 採用 6061 鋁合金打造
- 搭配鉸鏈設計，可在40°範圍內傾斜，方便查看碼錶
- 提供兩個碼錶安裝位置
- 相容Garmin、Wahoo和Bryton碼錶主機
- 可調性：±20°和11mm
- 重量：37g

建議售價：\$1,700

KINETICORE 
INTEGRATED ROTATIONAL
IMPACT PROTECTION

by **BETTER** **DESIGN**



衝擊保護



通風透氣



輕量化



減少塑料

Kineticore 重新定義了騎乘者保護和性能方面的可能性。

經過多年的測試、改進和完善，Lazer 開發出全新的 Kineticore 專利技術，此技術提供集成的旋轉衝擊保護，為騎乘者打造的更先進的保護技術。

Ingenuity Built-In. Not Added On.

如想了解全系列產品及相關資訊請搜尋：lazersport.com/kineticore

LAZER





NUTZ KinetiCore 兼具舒適和保護性及外觀精美的安全帽

適合剛開始騎平衡車或第一次騎腳踏車的小朋友。自動調整的EZ貼合系統可提供牢靠的貼合度，從而減少調節安全帽的時間以享受更多的騎乘體驗。

- KinetiCore衝擊保護技術
- EZ貼合系統
- 防蟲網設計
- 太陽穴周圍額外的保護
- 使用適合兒童的側扣
- 透氣孔: 12個
- 安全帽規範認證: CE - CPSC - AS
- 尺寸: 兒童UNISIZE (50-56 cm)
- 重量: 250克 (CE)
- 建議售價: \$1,490



藍粉蝴蝶



噴火龍



野生花豹



太空火箭



粉紅獨角獸



黑色



藍色



亮黃色

隨時貼合

Nutz KinetiCore 採用自動調節的 EZ 貼合系統，可提供牢固的貼合度，從而為兒童提供更好的保護及更舒適的體驗。

防蟲網設計

內置防蟲網，可防止蟲子進入，同時讓微風進入，最大限度地減少干擾或刺激。



衝擊保護

KinetiCore的防撞緩衝區可減少對大腦的衝擊能量，有助於降低頭部受傷的機率。

側扣設計

採用側扣設計，避免下巴的疼痛感。

Nutz KinetiCore

Safe and sound

KINETICORE 
INTEGRATED ROTATIONAL
IMPACT PROTECTION



衝擊保護



輕量設計



通風透氣



減少塑料

LAZER

PNUT KinetiCore 提供幼童優質保護的安全帽

無論幼童是騎車、乘坐嬰兒座椅等都可享有保護及卓越的舒適度。採用自動調節的 EZ 貼合系統確保增強貼合性，以及適合兒童的側扣方便鬆開安全帽。

- KinetiCore衝擊保護技術
- EZ 貼合系統
- 防蟲網設計
- 太陽穴周圍額外的保護
- 使用適合兒童的側扣
- 後方採用更扁平的形狀適合嬰兒座椅
- 透氣孔:12個
- 安全帽規範認證：CE - CPSC - AS
- 尺寸：幼童UNISIZE (46-52 cm)
- 重量: 240克 (CE)
- 建議售價：\$1,490



黃色挖土機



彩色恐龍



星空火箭



紅色瓢蟲



海底世界



藍色鯊魚



五色彩虹



桃紅色



長頸鹿



海綠色

隨時貼合

Pnut KinetiCore 採用自動調節的 EZ 貼合系統，可提供牢固的貼合度，從而為兒童提供更好的保護及更舒適的體驗。

防蟲網設計

內置防蟲網，可防止蟲子進入，同時讓微風進入，最大限度地減少干擾或刺激。



衝擊保護

KinetiCore的防撞緩衝區可減少對大腦的衝擊能量，有助於降低頭部受傷的機率。

側扣設計

採用側扣設計，避免下巴的疼痛感。

Pnut KinetiCore

Safety first

KINETICORE 
INTEGRATED ROTATIONAL
IMPACT PROTECTION



衝擊保護



輕量設計



通風透氣



減少塑料

LAZER

 **PINARELLO**



MIDNIGHT VENICE



MIDNIGHT BLUE



GARMIN

GARMIN CYCLING 自行車生態系

戰鬥裝備圖



一日北高 / 雙塔



VARIA UT800 智慧車燈
800流明/
1.6KM照射範圍



EDGE 1040
太陽能自行車碼表



VARIA RCT715
智慧雷達+尾燈+
行車記錄器

長途騎乘

智慧調整車燈亮度與開關
即時顯示後方來車警示瞻前顧後 一切交給我

CT IRONMAN



EDGE 1040
太陽能自行車碼表

FORERUNNER 955
鐵人三項智慧運動錶

鐵人三項

手錶不用脫! 車錶放車上! 使用延伸螢幕功能
在 EDGE 上觀看騎乘數據用 FORERUNNER 完整紀錄三項成績

東進武嶺/西進武嶺



TACX 智慧訓練台

在家偷練



EDGE 1040
太陽能自行車碼表



RALLY 踏板式功率計

上場實戰

征服大山

真實路感智慧騎乘
EDGE 個人化每日訓練課表
免出門更有效率

CLIMB PRO 爬坡規劃
雙邊功率、左右腳平衡
與進階騎乘動態

GARMIN

訓練進化

- 進階訓練建議
- 進階Climb Pro 爬坡規劃
- MTB越野騎乘
- 熱適應與高海拔適應
- 恢復時間 訓練負荷
- 100%最大攝氧量
- 功率輸出 訓練建議
- Climb Pro 爬坡規劃

騎乘能力分析

- 配瓦神器
- 即時體力量表
- 全新直覺使用者介面
- Multi-Band GNSS 多頻定位系統
- 在手機上調整資料欄位
- 太陽能充電 最高長達45H
- TypeC充電孔

全面升級

- GPS-DGLONASS-GALILEO 三星定位
- 電力長達45H
- 智慧警告
- Tacx智慧訓練台整合
- 支援Shimano D12 12速電子變速

自在上路

- 事故偵測
- EDGE 1030 PLUS >>> EDGE 1040 SOLAR

GARMIN



- 進階睡眠偵測
- 有氧/無氧/訓練負荷
- 恢復時間建議
- 最大攝氧量
- HRV心率變異度
- 壓力分數

等等! 日常的每一天更重要

腕上完全
選購指南

跑錶比較



Forerunner55
小巧入門

.....



Forerunner255
中階霸主

.....



Forerunner955
頂級機皇

.....

多衛星定位、水下50米防水、室內外與田徑場跑步、智慧通知、控制手機音樂、訓練計劃
Vo2Max、完賽時間預估、日常活動與睡眠追蹤、壓力指數、呼吸頻率、身體能量指數

Multi-Band GNSS多頻定位、氣壓式高度計、HRV三鐵模式
跑步功率、血氧感測、跑步動態感測、主要競賽工具、訓練效果
訓練負荷、手錶音樂儲存、跑者晨報、電量管理、信用卡/悠遊卡

太陽能充電、彩色地圖
按鍵/觸控雙模式
訓練完備程度、即時體力量表
高爾夫及戶外功能

手錶模式:14天
GPS模式:20小時

手錶模式:255 14天|255s 12天
GPS模式:255 30小時|255s 26小時

手錶模式:15天+5天太陽能*
GPS模式:42小時+7小時太陽能**

戶外錶比較



Instinct Crossover
戰術潮流戶外錶

.....

太陽能充電
耐衝擊自動校準指針



fenix 7 Pro Solar Series
頂級複合式運動錶

.....

太陽能藍寶石充電鏡面



EPIX
全方位戶外錶

.....

Amoled螢幕
藍寶石玻璃錶面

軍規標準MIL-STD-810G、水下100米防水、超過30種複合運動模式、ABC感測器、路線導航
血氧感測、HRV與生活健康追蹤、一鍵轉換三鐵功能、進階跑步動態資訊

多頻定位、音樂儲存播放、彩色地圖導航、衝浪功能
訓練完備程度、體力量表、訓練負荷焦點、電量管理

Garmin Pay/信用卡/悠遊卡

最長時間70天
GPS模式31小時

| 75 | 7 | 7X |
|-----------|-----------|------------|
| 1.2吋螢幕 | 1.3吋螢幕 | 1.4吋螢幕 |
| 最長時間87天 | 最長時間173天 | 最長時間455天 |
| GPS模式46小時 | GPS模式73小時 | GPS模式122小時 |

最長時間21天
GPS模式42小時

SHIMANO

SERVICE CENTER



台中市 西屯區



歐瑟單車

SHIMANO SSC是全球性的獨立自行車經銷商體系，在這裡你可以獲得最新的SHIMANO技術跟最好的自行車維修服務。

美式風格，歐瑟單車

歐瑟單車，一間致力越做越優秀的車店，除了實體店面，也做起線上通路蝦皮、MOMO 來滿足不同消費者需求，服務更不用說絕對絲毫不馬虎。

小編抵達店家首先映入眼簾的是門口藍色的SHIMANO視覺意象，一入門就能看到是舒適寬敞的顧客休息區，產品分區擺放一目了然，整體空間明亮高挑寬闊，在內部甚至有做無障礙空間設計，店容舒適得讓人差點忍不住點一杯咖啡放一首西洋老歌來享受。



當客人走進歐瑟，幾乎全部需求都能一次搞定，凡舉從人身部品、各式車款、配件補給、維修保養，甚至客製化烤漆、停產零件、歐瑟都會盡所能地幫忙處理，在店面空間的規劃上也非常豐富，這裡時常會舉辦異業結盟講座會、擁有高爾夫球的試打間，舉辦試打會，有趣的安排都讓不少客人喜歡經常來歐瑟走走。



透過店內的一面照片牆，能看出歐瑟傳達的生活態度與風格，有GRAVEL、MTB等多樣的騎乘探險，還有約騎和露營，真是精彩又熱鬧！



是員工也是顧客，最懂你的歐瑟技師

歐瑟同仁對自行車本身都非常有熱誠，尤其在售後服務下了不少功夫，鑽研各個品牌，加上客群多元，不只公路車，登山車、電輔車乃至淑女車都有，非常多元有趣，連技師自己工作起來都樂在其中。

歐瑟技師在這工作已有9年，自己本身有在騎車，是員工也是客人，深深了解客人需要的就是省時又省錢的解決問題，車子問題解決了，假日就能愉快騎車去，因為了解所以更會為客人著想，會依照需求狀況提供建議，也不會強求客人多做加裝或保養，歐瑟重視服務專業、產品品質的精神，不需要削價競爭，也總能屢屢獲得車友的肯定，從細節就能明白技師的服務不會是免費，而是一分錢一分貨的道理。



客服案例：修的是內胎，感人的是內心

我們可以說歐瑟技師其實處理的都是「人之間的情誼」，能力範圍內，平常一些小東西都盡量順手幫客人處理好。過去曾有位態度很好的客人告知，他在店裡買了一個20吋的輪胎，一年之後回來到店裡說內胎破損希望申請維修，由於店內販售商品都有紀錄，技師在將輪胎拆卸檢視問題時發現該內胎其實並非由歐瑟售出，經過一番討論後，歐瑟還是無償協助客人更換一個新的內胎，這樣例外的處理方式，客人也能感受到是歐瑟額外的幫忙，這也是歐瑟能累積這麼多信賴感的原因，老客人也越來越多。



加入SHIMANO SERVICE CENTER (SSC) 的動機與改變

歐瑟單車採美式管理風格，就連加入SSC也是讓第一線的員工們去做的決定，主管們充份的授權與信任，讓員工能無後顧之憂的處理事情。

感謝如此，由於SHIMANO在市場資歷已邁入100周年，歐瑟成為SHIMANO品牌示範店，不論在技術講座、專業素質、活動體驗、視覺呈現等都能獲得更多資源，當然，就能帶給大家更多專業的服務，身分責任也更重。店長表示，正式成為SSC後，因為是由SHIMANO認證的店家，詢問度立刻就起來了，有不少新舊客人因為認出SHIMANO招牌特別到店家來一探究竟，對於歐瑟的服務也更加信任與放心。



題外話 · 小編的私心

歐瑟重視環保與排碳量的減少，一些品牌的包裝、產品都是選用環保材質，美尼亞國際會安排一些環保的活動，與歐瑟偶爾會號召車友一起去大安的海岸線淨灘，一天下來可以清達1.3噸，就連垃圾袋也是跟魚塢、養雞場索取的飼料袋。除此之外，也會將一些鞋子捐給需要的人。

偷偷說，聊天過程小編發現店長聲音很迷人，一問之下發現店長過去在學校是電台DJ，默默期許店長未來有機會開張自己的Podcast頻道跟車友們互動分享騎乘的心得與體驗！



| TREK | |
|--|-----------|
| 基礎保養 | |
| · 整組小保養(送洗車) | \$1200 |
| · 大盤齒片清潔(拆下分解清理) | \$350 |
| · 單純只補加鏈條油 | \$50 |
| · 鏈條清潔(使用洗鏈器清理)+上油 | \$250 |
| · 飛輪齒片分解清潔 | \$300 |
| · 前後變速器清潔(不分解拆下) | \$300 |
| · 變速器檢查與調整 | \$100-400 |
| · 車身表面基本清潔與打蠟(非洗車) | \$300 |
| 進階保養 | |
| · 整組大保養 | \$2500 |
| · 車身全面清潔 | \$300 |
| · BB油更換清潔 | \$400 |
| · 更換煞車與變速內外線,連工帶料 | \$200起 |
| · 碟煞煞車油更換(一車份,含左右煞車) | \$1000 |
| · 花鼓分解保養(前輪+後輪) | \$600 |
| 客製保養(依車主需求提供客製保養) 請洽現場服務人員 台中地區提供收送服務(04)2708-9905歡迎預約 | |

歐瑟單車資訊

地址：台中市西屯區黎明路三段163號
營業時間：12：00 - 20：30
聯絡電話：04-2708-9905

歐瑟單車Facebook：



歐瑟單車 Instagram：



這個世界上只有兩種安全帽，你現在的安全帽、和LAZER Strada安全帽

直擊許元耕開箱

感受一：抓緊的感覺是非常平均的!

第一次配戴這頂安全帽，除了他對頭型非常友善，是針對亞洲人頭型設計之外。他的鎖固系統升級成Scrollsys，就好像手掌包覆住頭部，鎖固的手感非常直覺、觸感非常特別，我非常喜歡這個設計。

感受二：感覺是360度包覆的!

其包覆性佳，是很有安全感的，我自己戴了一陣子以後，最滿意的是包覆感受。配戴時頭部不會有太多接觸點，因此不會有壓迫感、壓痛感。

感受三：EPS材質有潰縮機制，減緩對腦部的衝擊!

搭配KinetiCore專利技術，把安全帽翻到內側，你會發現會有很多像是洗衣板這樣的EPS結構，當遇到撞擊的時候，這些結構會有潰縮機制，減緩對腦部的衝擊。

感受四：馬尾的地方完全不受干擾!

最近留長了頭髮，在安全帽調節的結構移動到頭頂後，後腦杓這個位置就空出一個區塊可放馬尾。

感受五：放上風鏡後，搖動過程中不會掉落!

騎乘中未必會把風鏡全程戴上，把風鏡插上矽膠眼鏡槽，可提供很好的止滑效果。



晉升中高階安全帽絕對有感之選

LAZER STRADA
KinetiCore

技壓 MIPS 的新技術?

KINETICORE

獲得維吉尼亞理工學院安全評測排行五顆星評級肯定!!



開箱影片介紹



LAZER經銷車店

今天想騎Gravel-裝備篇！ ~SHIMANO GRX跳脫框架~



介紹一下您自己？

大家好，我是KENT，之前在香港五星級飯店當管理層，因緣際會參加自行車及三鐵比賽，再斜槓做大型活動管理工作，因此累積走跳達30多個國家的經驗，希望把在國外所見，透過以經營 DIRTY FORMOSA 品牌的方式推廣Gravel「及戶外生活」。

SHIMANO GRX的體驗？

ST-RX815煞變把設計符合人體工學，獨特的煞把彎曲造型握感很好，握起來很舒適，可防止錯位和手滑，尤其對於像我這種不習慣配戴手套的人來說，騎乘顛簸地形時，上面帶有紋理的防滑質地與塗層，有非常良好的抓力，可輕鬆控制方向以及迅速操作變速。甚至對於一些手掌較小的人來說更適合使用，在遇到較大下坡時，可提升煞車性能和增加信心。

RD-RX817後變速器搭載鏈條張力穩定裝置SHADOW RD+，可減少鏈條因晃動而打到後下叉的情形，使鏈條更穩定。





GRX碳纖維礫石車輪組WH-RX870騎乘感受？

專為礫石騎乘設計的輪組，無論您喜歡探索非鋪裝路面或是輕越野林道，都可以隨心所欲。

煞車的表現？

RT-MT800碟盤，因為有ICE TECHNOLOGIES FREEZA 散熱性能系統，可提供出色的散熱能力，能減少煞車疲乏。縱使在嚴苛的環境下，一樣提供一貫的煞車性能、延長來令片的使用壽命，並降低煞車失靈與噪音。

LAZER Strada KinetiCore戴起來的感覺？

Asia Fit更能符合亞洲人頭型，戴起來覺得很輕量、很透氣、很舒適，Scrollsys鎖固系統也容易調整。「KinetiCore」是新推出的技術，LAZER直接將此技術內置於安全帽中。KinetiCore防撞緩衝區是使用獨特的EPS 泡沫塊，在直接撞擊或翻轉衝擊的情況下彎曲，將力道從頭部轉移，進而達到保護效果。

~未完待續~



Visit us on website:

Taipeicycle.com.tw

TAIPEI CYCLE

March 22-25, 2023

TaiNEX 1 Taipei Nangang
Exhibition Center, Hall 1



TAIPEI CYCLE

DigitalGo

3/22-4/7, 2023

Organizer:



Co-Organizer:



2023 台北國際自行車展即將來囉

三司達邀請大家一同蒞臨會場參觀及體驗商品

■ 實體展：3/22-3/25

地點：台北世貿南港展覽一館 (台北市南港區經貿路1號)

SHIMANO攤位編號：M0814

三司達攤位編號：M0808

SHIMANO



LAZER

bikefitting.com

GARMIN.

PINARELLO
Think Asymmetric

BROOKS
ENGLAND

SR
SELLE ROYAL

CABALLERO

2TR



BLACK
闇夜黑款
LOGO

NTD 2,880

MEN 3D COMPRESSION TIGHTS



3D立體支撐壓力褲

| | |
|-------------|--|
| CODE SIZE | STB-ECT9000M01SW S STB-ECT9000M02MW M STB-ECT9000M03LW L STB-ECT9000M04XLW XL |
|-------------|--|

| | |
|-------|------------------|
| COLOR | 皓月白 WHITE LOGO |
|-------|------------------|

| | |
|-------------|--|
| CODE SIZE | STB-ECT9000M01SB S STB-ECT9000M02MB M STB-ECT9000M03LB L STB-ECT9000M04XLB XL |
|-------------|--|

| | |
|-------|------------------|
| COLOR | 闇夜黑 BLACK LOGO |
|-------|------------------|



支撐 - 高強度壓力表現²
穩定 - 腹部加壓 立體剪裁包覆性^x
快排 - 科技布料結合⁺
方便 - 兩側透網手機袋
安全 - 夜間反光標^{*}

NTD 2,880

WOMEN 3D COMPRESSION TIGHTS



3D立體支撐壓力褲

| | |
|-------------|--|
| CODE SIZE | STB-ECT8000M00XSW XS STB-ECT8000M01SW S STB-ECT8000M02MW M STB-ECT8000M03LW L |
|-------------|--|

| | |
|-------|------------------|
| COLOR | 皓月白 WHITE LOGO |
|-------|------------------|

| | |
|-------------|--|
| CODE SIZE | STB-ECT8000M00XSB XS STB-ECT8000M01SB S STB-ECT8000M02MB M STB-ECT8000M03LB L |
|-------------|--|

| | |
|-------|------------------|
| COLOR | 闇夜黑 BLACK LOGO |
|-------|------------------|



支撐 - 高強度壓力表現²
穩定 - 腹部加壓 立體剪裁包覆性^x
快排 - 科技布料結合⁺
貼心 - 隱藏式悠遊卡口袋
安全 - 夜間反光標^{*}